

VIZOL S INTENSIVE

SZEMCSEPP

HU

Használati útmutató!

Kérjük, olvassa el figyelmesen az alábbi használati útmutatót, és őrizze meg későbbi felhasználás céljából.

ÖSSZETÉTEL

Nátrium-klorid, nátrium-dihidrogén-foszfát-dihidrát, vízmentes nátrium-foszfát, nátrium-hialuronát 0,15%, dexpantenol 2%, tisztított víz.

FELHASZNÁLÁSI JAVASLAT

A Vizol S INTENSIVE szemcsepp az enyhe és mérsékelt szemszárazság tüneteinek kezelésére, a könnyfilmréteg stabilizálására, a szem síkosítására és a szemfelszín simaságának helyreállítására kifejlesztett készítmény.

HATÁSOSAN ALKALMAZHATÓ A KÖVETKEZŐ ESETEKBEK IS:

- a szemfelszín mechanikus eredetű irritációja (kontaktlencse-viselés, diagnosztikai vagy sebészeti beavatkozás)
- külső tényezők okozta mechanikus irritáció (szél, nap, klóros víz, gyógyszeresedés),
- a szem megerősítése (hosszantartó, gyakori számítógép használata esetén).

A cseppentést követően gyorsan enyhülnek a kellemetlen tünetek.

A Vizol S INTENSIVE szemcsepp hatása kettős: nátrium-hialuronát összetevője nedvesíti és stabilizálja a könnyfilmréteget, míg a dexpantenol nyugtatja és védi a szemfelszín, elősegítve annak regenerálódását.

A szemszárazság csökkenthető, és ezáltal a szövődmények megelőzhetőek.

SZEMSZÁRZÁSGOT OKOZHATNAK A KÖVETKEZŐ TÉNYEZŐK:

- szemsebészeti beavatkozások, a szem sérülése vagy idegen test jelenléte a szemben
- könnyhiány vagy a könny túlzott mértékű párolgása miatt kialakuló könnyfilm-felszakadás, amely a szemfelszín sérülését és kellemetlen tüneteket okozhat
- környezeti tényezők (központi fűtés, légkondicionálás, fénycsőves világítás, füst és szél)
- gyakori és hosszantartó számítógép használat, televízió nézése
- dekongesztáns szemcseppek használata öregedés (a 65 évesnél idősebb populáció 75% szenved száraz szem szindrómában)
- kontaktlencse-viselés
- a nőt érintő hormonális változások: terhesség, szoptatás, menstruáció vagy menopauza
- gyógyszerhasználat (antidepresszánsok, vérnyomáscsökkentők, fogamzásgátlók)
- bizonyos betegségek (rheumatoid arthritis, diabétesz, asztma, pajzsmirigy-rendellenességek, glaukóma)

A Vizol S INTENSIVE szemcsepp kontaktlencse-viselés esetén is alkalmazható.

FIGYELMEZTETÉSEK

Ne alkalmazza a Vizol S INTENSIVE szemcseppet:

- a nátrium-hialuronáttal vagy a Vizol S INTENSIVE szemcsepp

TARTÓSÍTÓSZERT NEM TARTALMAZ.

0,15% NÁTRIUM-HIALURONÁT

2% DEXPANTENOL

bármely más összetevőjével szembeni túlérzékenység (allergia) esetén.

Ha allergiás reakciók észlel, azonnal hagyja abba a készítmény használatát és forduljon orvoshoz!

Egyéb megjegyzések:

- Ne használja a készítményt, ha észreveszi, hogy a szemcsepp flakonja vagy applikátora sérült.
- A biztonságos alkalmazás és higiénia érdekében a flakont csak egyetlen személy használja!
- A Vizol S INTENSIVE szemcsepp és kontaktlencse-folyadékok, valamint más szemcseppek vagy helyileg alkalmazott szemkenőcsök között kölcsönhatás nem ismert. Ha más szemkészítményt is alkalmaz, legalább 15 percet várjon a két adagolás között.

Megjegyzés:

Közvetlenül a szemcsepp alkalmazása után pillanatnyi látáscsökkenés fordulhat elő. Tartózkodjon a járművezetéstől vagy gépek működtetésétől mindaddig, amíg látása visszanyeri élességét.

A KÉSZÍTMÉNY BIZTONSÁGOSÁGA

A speciális szűrőt tartalmazó cseppentő technológiának köszönhetően a folyadék a felbontást követően is steril marad, ezáltal biztonságossá teszi a készítmény alkalmazását.

A készítmény tartósítószerrel nem tartalmaz, így csökken az irritáció és a szemfelszín károsodásának esélye.

A készítményt általában jól tolerálják a betegek. Ha mégis mellékhatást tapasztalna, forduljon orvosához vagy gyógyszerészéhez!

ADAGOLÁS

A készítmény szükség szerint naponta többször alkalmazható.

Cseppentsen 1-2 cseppet a szembe, majd pislogjon néhányszor, így az oldat egyenletesen eloszlik a szem felszínén. A készítmény tartósítószerrel nem tartalmaz, ezért alkalmazása nem károsítja a szemet.

GYÁRTÓ

JADRAN-GALENSKI LABORATORIJ d. d., Svilno 20, 51000 Rijeka, Horvátország

LEJÁRATI IDŐ

A csomagoláson feltüntetve.

Felnyitást után 180 napig használható fel.

Ne alkalmazza a lejáratú idő után.

TÁROLÁS

Legfeljebb 25°C hőmérsékleten az eredeti csomagolásban.

Gyermekek elől elzárandó!

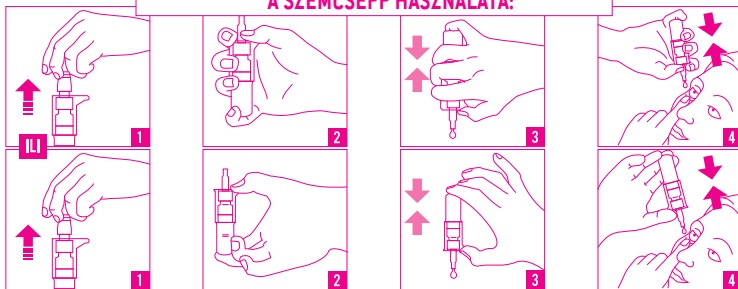
CSOMAGOLÁS

10 ml

UTOLSÓ FELÜLVIZSGÁLAT IDŐPONTJA

2017. november

A SZEMCSEPP HASZNÁLATA:



1. Távolítsa el a kupakot a pumpáról

2. A 2. ábrán látható módon fogja meg a pumpát

3. Fordítsa fejjel lefelé a tartályt és aktiválja a pumpát, míg meg nem jelenik az első csepp.

4. Tartsa fejjel lefelé a tartályt, majd a pumpát megnyomva cseppentsen az előírt számú cseppet a szembe.

PRÓBÁLJA KI A VIZOL S TERMÉKSZÁZÁSÁBÓL EGÉB SZEMCSEPPJEIT:

Készítmény	Javallat	Összetétel	Az állapot kiváltó okai	Alkalmazás	Kontaktlencse mellett alkalmazható	Alkalmazás utáni érzés
Vizol S 0,21	Kevésbé súlyos szemszárazság kezelésére	Nátrium-hialuronát 0,21%	Kontaktlencse-viselés, allergia, idegen test, környezeti tényezők (száraz levegő, füst)		Igen	Azonnali felfrissülés és hosszantartó nedvesség-érzet.
Vizol S 0,4	Súlyosabb szemszárazság kezelésére	Nátrium-hialuronát 0,4%	Öregedés, gyógyszerhasználat, agresszív környezeti tényezők (szél, nap, száraz levegő)	1-2 csepp a szembe naponta többször vagy szükség szerint	Nem	Azonnali enyhülés és hosszantartó komfort- és síkosság-érzet. Az alkalmazás a látás pillanatnyi elhomályosulását okozhatja.
Vizol S INTENSIVE	A szemszárazság kezelésére és a szemfelszín regenerálására	Nátrium-hialuronát 0,15% Dexpantenol 2%	Mechanikus eredetű szem-irritáció: kontaktlencse-viselés, sebészeti vagy diagnosztikai beavatkozás, gyógyszeresedés		Igen	Azonnali felfrissülés és hosszantartó nedvesség-érzet.

A CSOMAGOLÁSON FELTÜNTETETT SZIMBÓLUMOK MAGYARÁZATA

Olvassa el a használati útmutatót!

Gyártó

25°C Tárolás legfeljebb 25°C hőmérsékleten

Gyártási szám

Lejáratú idő

Figyelem! Olvassa el a használati útmutató „Figyelmeztetések” fejezetét!

CE jelölés

STERILE A Steril, aszeptikus gyártási technológiával készült

CE

1304

22

PAP

ASUO2382/VI